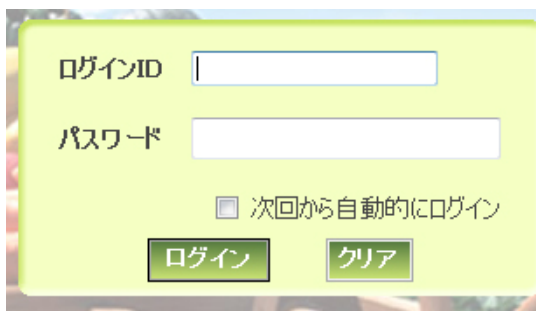




① 弁当の注文

A. <http://www.ikechan.co.jp/sys/>
でIDとPW(パスワード)を入力する。



- B. 四角マスの中に注文する数を入力します。
- C. 注文受け付け時間を過ぎると入力できなくなります。
- D. 締め切り時間内なら何度でも訂正できます。
- E. 受付時間以降の変更は電話にてお願いします。
- F. 左の画面は個人ユーザーとして事務所と工場を登録したものです。個人ユーザーを登録していない場合は入力マスは縦1段のマスとなります。

注文状況 日ごとに見る

当社の (有) 様のご注文

<< 2015年05月03日(日) >> 今日 週表示 月表示

お客様名	デリシャス大盛	和らんち大盛	ロイヤル大盛
日 食堂	0	0	0
事務所	0	0	0
工場	0	0	0
合計	0	0	0

来月の締日(2015年07月20日)までのご注文が出来ます
 本日のご注文は09時20分まで受け付けております
 個人登録があるお客様は、表の最下段の合計数を確認の上ご注文をお願い致します。

② 実績の確認

①. 左のメニューから「注文金額の集計」をクリックする。

②. 集計したい月を呼び出す。<>

③. 請求の締め日に合わせて請求開始日と締め日を設定します。

④. 「実行」をクリックする。

⑤. 注文実績のあるお弁当の種類毎の合計食数とユーザー毎の利用食数と請求金額と全体の請求合計を表示します。

⑥. エクセルなどに抽出することができます。「注文明細CSV出力」でCSVデータとして排出されます。

■会員メニュー

- 注文状況
 - 日ごとに見る
 - 週ごとに見る
 - 月ごとに見る
- 集計機能
 - ① 注文金額の集計
 - 献立表示
 - 今週のお弁当献立
 - アンケート
 - アンケート
 - ポイント還元
 - 商品GET
 - 登録情報変更
 - 個人お客様管理
- ログアウト

集計機能 注文金額の集計

当社のお弁当には中国製の冷凍食品、食材、冷凍野菜、水煮野菜は使用していません。冷凍食品、冷凍

<< 2015年05月 >> ②

日曜	月曜	火曜	水曜	木曜	金曜	土曜
					1	2
3	4	5	6	7	8	9
10	11	12	13	14	15	16
17	18	19	20	21	22	23
24	25	26	27	28	29	30
31						

【集計開始日】 2015年4月1日 ~ ③

【集計終了日】 2015年4月30日

【集計お客様選択】 全てのお客様 ④

実行

お客様に対して注文明細メールを送信できます。(ただし、メールアドレスの登録があるお客様のみ)

お客様のデータをCSV形式で出力します。
 ⑤

ご注文ユーザー	デリシャス	デリシャス大盛	金額
	41	0	18,450
合計	41	0	18,450

③.弁当の予約注文

①. 画面左、会員メニューの注文状況の「週ごとにみる。」で本日の締め切り時間が過ぎ、今週の注文が済んで確定した数と未だ確定していない今週の残りのご注文欄が表になって表示されています。入力可能な欄の数は変更できますが、入力欄がなくなり数字のみが表示されている欄は申込み時間が過ぎていますので、変更がある場合は、お手数ですが弊社にお電話頂ければ変更することができます。

②. 入力欄に数字を入力すると予約数として取り扱わせて頂きます。お届け当日の締め切り時間までに変更されない場合はそのままご注文数として扱わせて頂きます。

③. 会員メニューの注文状況の「月ごとにみる。」でお弁当ご利用食数が決まっている日のご予約入力ができます。変更がある場合は当日のお弁当注文締め切り時刻まではご自由に変更できます。時刻を過ぎた場合は直接弊社にお電話下さい。

週単位の確認と予約

月単位の確認と予約

入力締め切り時間

④ スマホ&PCから個人別注文管理ができます。

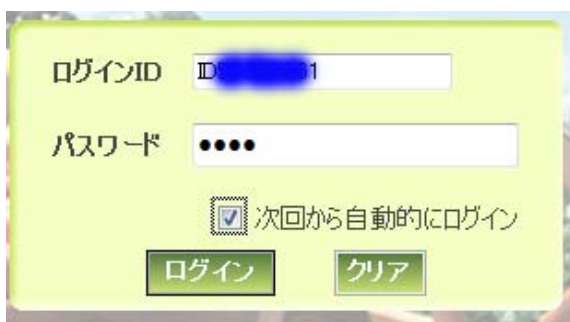
- お弁当担当者の手をわずらわずに、ご利用者自身が自分のお弁当数を管理する。
個人の携帯メール、PCメールを入力します。
- 毎日の注文表をもとに個人別食数、請求額を管理する。
- 社員コードと一緒に登録すると給与ソフトにお弁当代金をインポートできる。CSVデータ出力

<http://www.ikechan.co.jp/sys/>でログインします。

職場のお弁当担当者は会社用のID & PWでログインして下さい。

個人設定が完了したら個人宛に送信されたログインURLからIDとPWを入力して個人としてログインして下さい。

職場のお弁当担当者は利用者個人の入力と変更ができる権限を持っています。個人ID & PWでログインした場合は同じ職場の他の個人のデータ入力と変更はできません。



個人注文続き

個人会員の設定が完了しているお客様が左メニュー「個人お客様管理」から入ると右のような「個人会員一覧」画面が表示されます。右下の「新規登録」又は「変更」をクリックすると下のような「個人会員変更／登録」画面が現れます。

- ① ログインIDは自動的に振分けられます。
- ② パスワードは自由に決めることができます。4桁以上
- ③ お客様名は個人の名前をフルネームで入力して下さい。個人の一番下に「事務所来客用」を1つ作っておくと会社負担のお弁当の管理もできます。
- ④ お客様名カナはカタカナでお願いします。
- ⑤ メールアドレスに登録したアドレスに「確認」ボタンを押した直後に個人会員ログイン情報のメールが配信されます。個人が管理しない場合は、お弁当担当者のメールアドレスをご入力下さい。

登録情報変更 個人会員一覧

当社のお弁当には中国製の冷凍食品、食材、冷凍野菜、水煮野菜は使用していません。

表示順	ログインID	名前	備考		
▲ ▼	ID	村上		変更	削除
▲ ▼	ID	山岡		変更	削除
▲ ▼	ID 9	久 司		変更	削除
▲ ▼	ID 7	田 治		変更	削除
▲ ▼	ID 8	智		変更	削除
▲ ▼	ID 4	彰		変更	削除
▲ ▼	ID 1	村 子		変更	削除
▲ ▼	ID 2	中 子		変更	削除
▲ ▼	ID 3	部 嗣		変更	削除
▲ ▼	ID 0	上 代		変更	削除
▲ ▼	ID 6	石 宏		変更	削除
▲ ▼	ID 7	越智		変更	削除
▲ ▼	ID 4	秋 雄		変更	削除
▲ ▼	ID 1	その他		変更	削除

個人のお客様を登録する

新規登録

個人登録を始める前に一度弊社にご連絡下さい。

週ごとに見る
月ごとに見る
集計機能
注文金額の集計
献立表示
今週のお弁当献立
アンケート
アンケート
ポイント還元
商品GET
登録情報変更
個人お客様管理

登録情報変更 個人会員変更

当社のお弁当には中国製の冷凍食品、食材、冷凍野菜、水煮野菜は使用していません。冷凍

※*は必須項目です。

ログインID	ID	4
パスワード*		5
お客様名*		村上
お客様名カナ*		ムラカミ
メールアドレス*		
備考		

任意に設定できます。4桁

ここに携帯アドレスまたはPCのアドレスを入力する。

確認 リセット 戻る

社員コード、携帯電話番号など固有の数字を入力しておくことで給与ソフトなどにCSVデータとしてインポートできる。

確認を押すと登録されたメールアドレスにログインIDとPWとログインURLを送信します。

個人お客様管理

注文状況 日ごとに見る

社のお弁当には中国製の冷凍食品、食材、冷凍野菜、水煮野菜は使用していません。冷凍食品、冷凍食

工業所 様のご注文 ご注文カードの発行
2015年05月07日(木) 今日 週表示 月表示

お客様名	デリシャス大盛
個人ユーザ合計	9
合計	9

クリック

来月の締日(2015年07月30日)までのご注文が出来ます

本日のご注文は08時50分まで受け付けております

個人登録があるお客様は、表の最下段の合計数を確認の上ご注文をお願い致します。

工業所 様のご注文 ご注文カードの発行
2015年05月07日(木) 今日 週表示 月表示

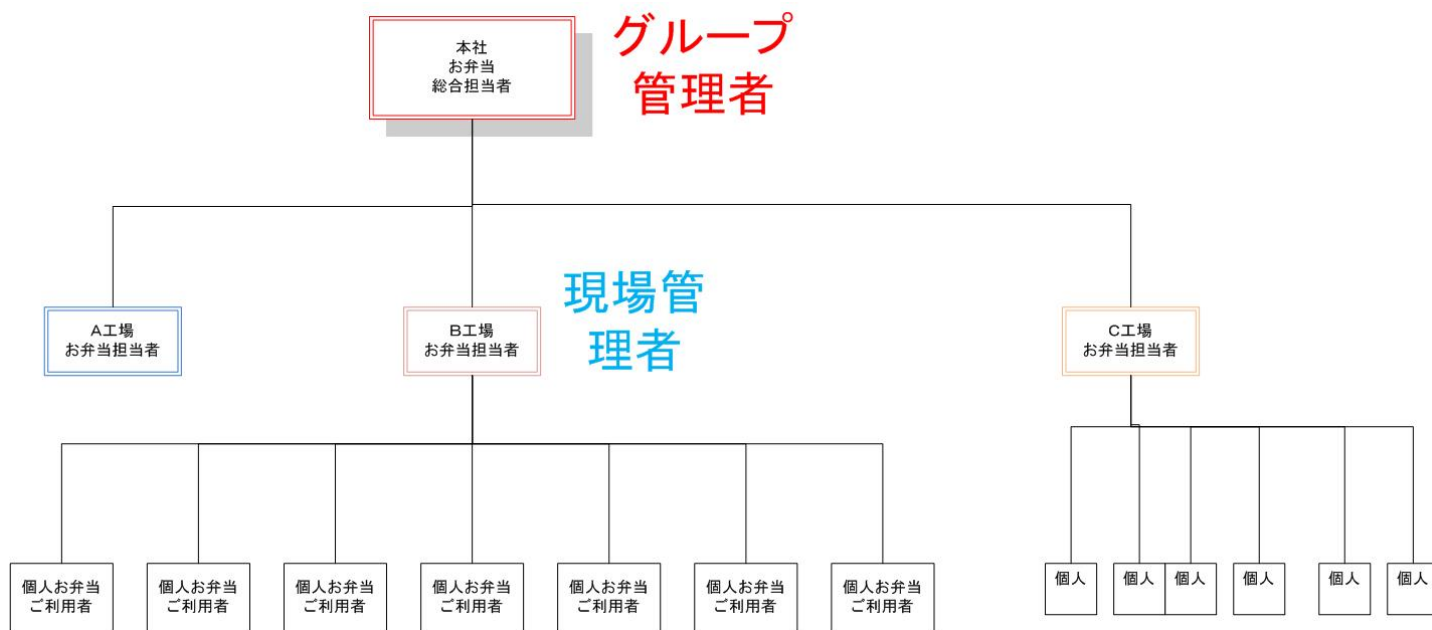
お客様名	デリシャス大盛
村上	1
山岡	1
久 司	1
田 治	1
智	1
彰	1
村 子	0
中 子	0
部 嗣	1
村 代	0
石 宏	1
越智	1
秋 雄	0
その他	0
合計	9

⑤ グループ化

複数の工場や現場があるお客様は、インターネット上で管理しようとするとその現場の数だけのIDとPWを管理し、ログインしなくてはなりません。

ここではそれらのお客様をグループ化しグループの管理者（本社など）が各現場のお弁当注文状況や利用状況の把握ができるように致します。設定は弊社で行いますが。日常的な管理はグループ管理者とは別に現場管理者と個人利用者がそれぞれの権限の範囲で今まで通りご使用頂けます。

- グループIDとPWは自由に設定できます。
- グループ管理者は現場単位で溜まったポイントを集めて使用したりすることはできませんが、現場管理者のIDとPWでログインしてポイントを使用することはできます。



ポイントの活用

- ① インターネット注文を申し込まれたお客様には、お弁当1食につき1ポイントが付与されます。
- ② ポイントの使用は、ご注文の日より約一ヶ月後から可能です。
- ③ ポイントは1年間有効です。1年を過ぎると失効します。
- ④ ポイント交換のご依頼後1週間には商品をお届けする予定です。1週間経っても商品がお手元に届かない場合は、お手数ですが、弊社にお電話にてお問合せ下さい。
- ⑤ 商品はお弁当の配達員がお届け致します。



一番人気です!



NEW!!

人気が出そうです。

